

GOBIERNO AUTÓNOMO MUNICIPAL DE LLALLAGUA

POTOSI - BOLIVIA

***RENDICION PUBLICA DE CUENTAS
FINAL
GESTIÓN 2021***

Adalid Jorge Aguilar

ALCALDE MUNICIPAL



**GOBIERNO AUTONOMO MUNICIPAL
DE LLALLAGUA**

El Gobierno Autónomo Municipal de Llalagua institución pública con estructura fundamental de una sociedad es responsable y encargada de conocer la realidad de los sistemas de vida presentes en su territorio, donde desarrolla todas sus actividades delegadas por ley. Mejorando su economía, accediendo a servicios de calidad y comprometidos con el cuidado del medio ambiente, los cuales son resultados de la implementación de las Políticas de Desarrollo Municipal.

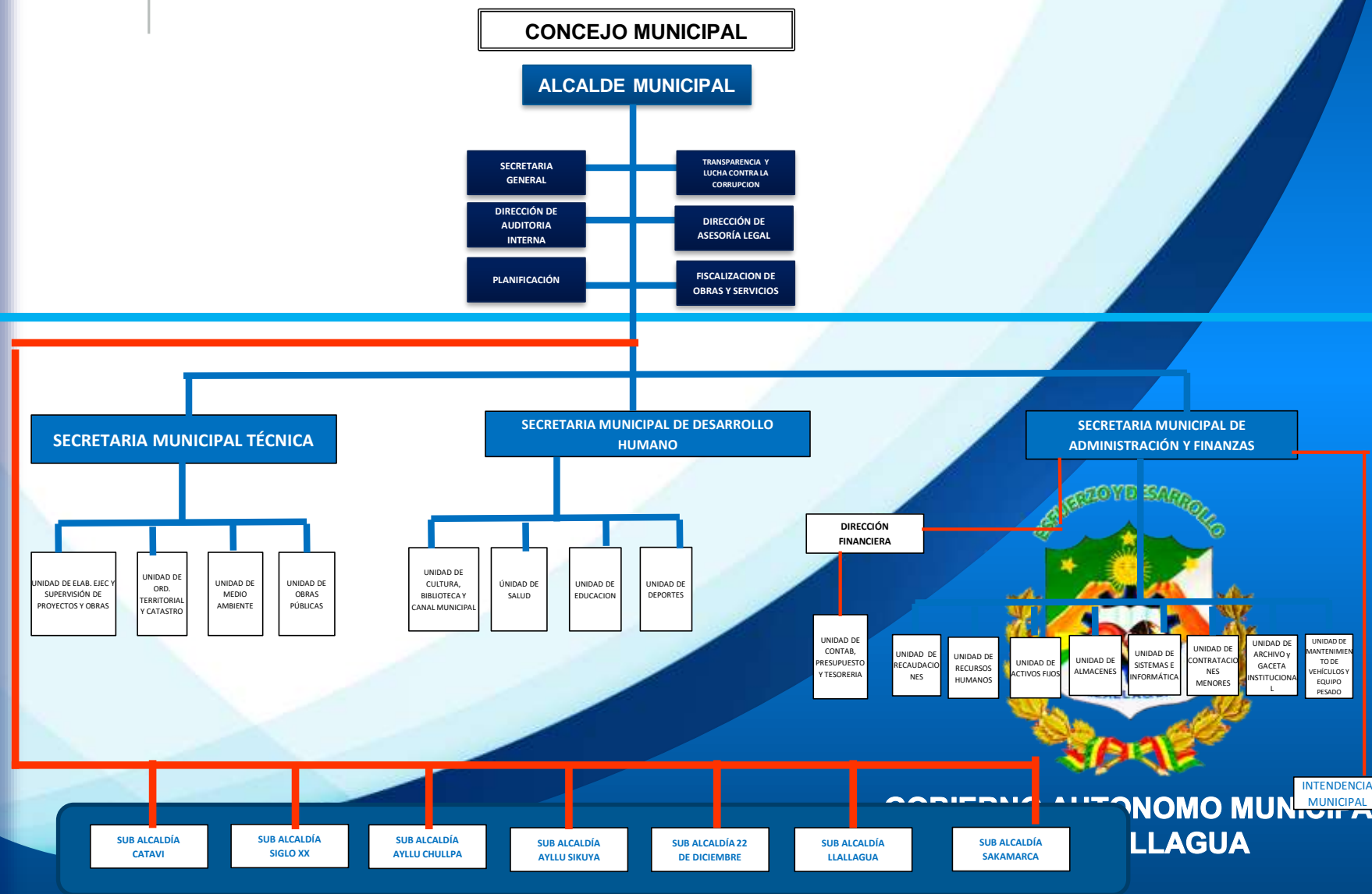
Planificación del G.A..M.LL. esta articulado con las metas, resultados y acciones del Plan de Desarrollo Economía Social – PDES-PTDI-PEI-POA



ESTRUCTURA ORGÁNICA

GOBIERNO AUTÓNOMO MUNICIPAL DE LLALLAGUA 2021

ESTRUCTURA



GOBIERNO AUTÓNOMO MUNICIPAL DE LLALLAGUA



M

A

R

C

O

L

E

G

A

L

LEY N° 974

LEY DE 4 DE SEPTIEMBRE DE 2017

Conforme con esta nueva visión, el 4 de septiembre de 2017, se promulgó la Ley N° 974 con el fin de que la prevención y la lucha contra la corrupción se encuentren presentes hasta en el último rincón de institucionalidad de todos los niveles del Estado,

... y de fortalecer el rol de las Unidades de Transparencia y Lucha Contra la Corrupción

RENDICIÓN PÚBLICA DE CUENTAS Y CONTROL SOCIAL (art. 17)

presentar en la rendición pública de cuentas de la entidad II. La UTLCC coordinará que todas las unidades del (nombre de la entidad) proporcionen la información de carácter económico-financiero, técnico y administrativo y los resultados de gestión, necesarios para la elaboración del informe y realización de la rendición pública de cuentas.



De acuerdo a la Ley N° 482 Ley de Gobiernos Autónomos Municipales, del 9 de enero del 2014 donde los Gobierno Autónomos Municipales están constituidos por:

Artículo 24. (Estructura organizativa) según la ley 482 el órgano ejecutivo estará conformado por:

- a La alcaldesa o el alcalde municipal.
- b Las Secretarías Municipales.
- c Sub Alcaldías.

Artículo 26. Parágrafo 20, Presentar informes de rendición de cuentas sobre la ejecución del Programa de Operaciones Anual y el Presupuesto.

TRANSFORMAR LLALLAGUA:

Se está transformando y consolidado en una ciudad intermedia, de oportunidades con infraestructura urbana y rural de vanguardia, con mayores niveles de acceso a:

a servicios básicos

b Mejorar la Educación

c Mejorar la Salud



d Con avances cualitativos de desarrollo humano.

GENERAL:

Impulsar el desarrollo Integral, sustentable de Transformación del Municipio de Llallagua Trabajando en la mejora siempre de la Educación, Salud, Servicios básicos, infraestructura, seguridad Ciudadana y otros, tanto en el área Urbana y el Área Rural del Municipio.

ESTRATEGICOS:

- a) Ejecutar El Programa de Operaciones Anual y el Presupuesto del Órgano Ejecutivo
- b) Optimizar y focalizar la inversión pública municipal en la ejecución de proyectos de infraestructura urbana y Rural
- c) Priorizar la Transparencia como paradigma

RECURSOS PROGRAMADOS EN EL POA 2021



1.- ASIGNADOS 2021 M.E.F.P. Y REGALIAS

Cuadro N° 1

N°	FUENTE	PROGRAMADO	PERCIBIDO	DIFERENCIA
1	Coparticipación Tributaria	27.690.494	29.432.011	1.741.517
2	Recursos IDH	11.523.775	9.953.254	-1.570.521
3	Recursos Regalías Mineras	730.975	1.015.478	284.503
4	Por Subsidios Subvenciones Personas con discapacidad	43.853	43.853	0
	TOTAL	39.989.097	40.444.596	455.499

2.- RECURSOS PROPIOS 2021

Cuadro N° 2

N°	FUENTE	PROGRAMADO	PERCIBIDO	DIFERENCIA
1	Recursos Propios	8.000.000	7.545.730	-454.270
	TOTAL	8.000.000	7.545.730	-454.270

Fuente: Dirección Financiera

GOBIERNO AUTONOMO MUNICIPAL
DE LLALLAGUA

POTOSI - BOLIVIA

3.- SALDOS 2020

Cuadro N° 3

Nº	FUENTE	PROGRAMADO	PERCIBIDO	DIFERENCIA
1	Saldos Caja Bancos 2020	23.033.560	23.033.560	0
	TOTAL 3	23.033.560	23.033.560	0

4.- TRANSFERENCIAS

Cuadro N° 4

Nº	FUENTE	PROGRAMADO	PERCIBIDO	DIFERENCIA
1	Otras fuentes -UPRE- Ministerio de Medio Ambiente- FDI- FNDR	31.119.674	28.360.680	-2.758.994
	TOTAL 4	31.119.674	28.360.680	-2.758.994

Fuente: Dirección Financiera

TOTAL DE RECURSOS PROGRAMADOS GESTION 2021

Cuadro N° 5

N°	FUENTE	PROGRAMADO	PERCIBIDO
1	Por Subsidios Subvenciones Personas con discapacidad	43.853	43.853
2	Coparticipación Tributaria	27.690.494	29.432.011
3	Recursos IDH	11.523.775	9.953.254
4	Recursos Regalías Mineras	730.975	1.015.478
5	Recursos Propios Municipales	8.000.000	7.545.730
6	Saldos Caja Bancos 2020	23.033.560	23.033.560
7	Otras fuentes -UPRE-Ministerio de Medio Ambiente- FDI- FNDR	31.119.674	28.360.680
8	Por Subsidios Subvenciones Personas con discapacidad	43.853	43.853
TOTAL DE RECURSOS		102.142.331	99.384.566

TOTAL DE RECURSOS POA 2021

102.142.331,00 Bs.

Fuente: Dirección Financiera

**R
E
C
U
R
S
O
S**

CUADRO DE COMPARACION

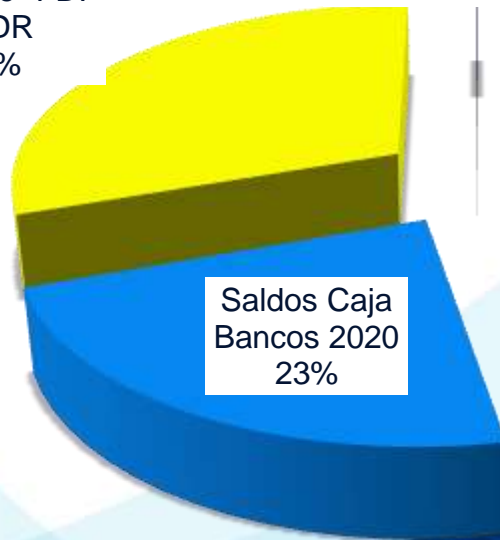


PROGRAMADO

Otras fuentes -
UPRE-
Ministerio de
Medio
Ambiente- FDI-
FNDR
30%

Por Subsidios
Suvenciones Person
as con
discapacidad
0%

Coparticipación
Tributaria
27%



Saldos Caja
Bancos 2020
23%

Recursos IDH
11%

Recursos
Regalias
Mineras
1%

Recursos Propios
Municipales
8%

ESTUERZO Y DESARROLLO



GOBIERNO AUTONOMO MUNICIPAL
DE LLALLAGUA

R
E
C
U
R
S
O
S

ASIGNACION DE RECURSOS

1

GASTOS RECURRENTE OBLIGATORIOS POR LEY

2

GASTOS RECURRENTE POR COMPETENCIAS MUNICIPAL

3

GASTOS PARA CONVENIOS

4

GASTOS PARA FUNCIONAMIENTO

5

GASTOS PARA INVERSION (Disponible para Formular)



GASTO POR PARTIDA



a) Programas e Inversión

Cuadro N° 6

N°	DETALLE PARTIDA DE INVERSION	PRESUPUESTO PROGRAMADO	PRESUPUESTO EJECUTADO	SALDO	%
1	PROM. Y FOMENTO A LA PROD AGROPECUARIA	4.276.534	3.226.285	1.050.249	75
2	SANEAMIENTO BASICO	1.166.994	805.091	361.903	69
3	CONST. Y MANT. DE MICRORIEGOS	290.000	290.000	-	100
4	DES. Y PRESERVACION DEL MEDIO AMBIENTE	531.883	531.883	-	100
5	ASEO URBANO MANEJO Y TRATAMIENTO RESIDUOS SOLIDOS	1.024.468	1.024.468	-	100
6	SERVICIO DE ALUMBRADO PUBLICO	427.278	236.102	191.176	55
7	INFRAESTRUCTURA URBANA Y RURAL	6.892.199	2.808.385	4.083.814	41
8	GESTION DE CAMINOS VECINALES	3.121.874	3.074.873	47.001	98
9	SERVICIO DE CATASTRO URBANO RURAL	945.790	945.790	-	100
10	GESTION DE SALUD (2)	19.033.441	15.088.450	3.944.991	79

F
J
E
C
E
C
I
O
N



POTOSI - BOLIVIA

Nº	DETALLE PARTIDA DE INVERSION	PRESUPUESTO PROGRAMADO		SALDO	%
11	GESTION DE EDUCACION	27.516.243	26.169.297	1.346.946	95
12	DESARROLLO Y PROMOCION DEL DEPORTE	12.780.773	9.611.714	3.169.059	75
13	PROM. Y CONSERV. DE CULTURA Y PATRIMONIO	224.556	224.556	-	100
14	DESARROLLO Y FOMENTO DEL TURISMO	90.150	90.150	-	100
15	PROM.POLITICAS PARA GRUPOS VULNERABLES Y DE LA MUJER	5.045.247	3.782.974	1.262.273	75
16	DEFENSA Y PROTECCIÓN DE LA NIÑEZ Y ADOLESCENCIA (3)	419.446	419.446	-	100
17	SERVICIO DE FAENADO DE GANADO	328.411	328.411	-	100
18	GESTION DE RIESGOS	125.000	120.988	4.012	97
18	RECURSOS HIDRICOS	154.906	40.000	114.906	26
19	SERVICIOS DE SEGURIDAD CIUDADANA	517.288	411.263	106.025	80
20	FORTALECIMIENTO INSTITUCIONAL	5.406.489	4.048.375	1.358.114	75
21	PARTIDAS NO ASIGNABLES A PROGRAMAS	2.566.279	192.119	2.374.160	7
TOTAL		92.885.249	73.470.619	19.414.629	79

b) gasto de funcionamiento del Concejo Municipal

Cuadro N° 7

N°	DETALLE	PRESUPUESTO PROGRAMADO	PRESUPUESTO EJECUTADO	SALDO
1	SERVICIOS PERSONALES	994.802	994.802	-
2	SERVICIOS NO PERSONALES	70.228	70.228	-
3	MATERIALES Y SUMINISTROS	93.748	93.748	-
	SUB TOTAL	1.158.778	1.158.778	-



**GOBIERNO AUTONOMO MUNICIPAL
DE LLALLAGUA**

ZONCEUJEF

c) Gasto de funcionamiento del Ejecutivo Municipal

Cuadro N° 8

N°	DETALLE	PROGRAMADO	EJECUTADO	SALDO
1	SERVICIOS PERSONALES	6.898.446	6.898.446	-
2	SERVICIOS NO PERSONALES	300.883	300.883	-
3	MATERIALES Y SUMINISTROS	776.237	776.237	-
4	IMPUESTOS, REGALIAS Y TASAS	2.394	2.394	-
5	OTROS GASTOS	120.342	120.342	-
	SUB TOTAL	8.098.303	8.098.302	-



100%



AUTONOMO MUNICIPAL DE LLALLAGUA



TOTAL DE EJECUCION SOBRE LO PROGRAMADO

Cuadro N° 9

No	DETALLE	PRESUPUESTO	PRESUPUESTO	SALDO	%
		PROGRAMADO	EJECUTADO		
a	GASTOS DE INVERSION	92.885.249	73.470.619	19.414.629	79
b	GASTO DEL CONCEJO MUNICIPAL	1.158.778	1.158.778	-	100
c	GASTO DEL EJECUTIVO MUNICIPAL	8.098.303	8.098.302	-	100
	TOTAL	102.142.331	82.727.699	19.414.629	81



81%

BIENIO AUTONOMO MUNICIPAL
DE LALLAGUA

Fuente: Dirección Financiera

E
J
E
C
U
C
I
O
N



EJECUCION FISICA (Procesos de contratación Nuevos)

Nº	MODALIDAD	CUANTIA	TIPO DE CONTRATACION	CANTID.
1	CONTRATACION MENOR	De Bs20.000 hasta Bs 50.000.- (CINCUENTA MIL 00/100 BOLIVIANOS)	OBRAS	
			ADQUISICIONES	
			CONSULTORIAS	
			SERVICIOS GENER.	
2	APOYO NACIONAL A LA PRODUCCION Y EMPLEO (ANPE)	Mayor a Bs 50.000.- (00/100 BOLIVIANOS) HASTA Bs.1.000,000 UN MILLON 00/100 BOLIVIANOS	OBRAS	
			ADQUISICIONES	
			CONSULTORIAS	
			SERVICIOS GENER.	
3	LICITACION PUBLICA (LP)	Mayor a Bs 1.000.000 (UN MILLON UN 00/100 BOLIVIANOS ADELANTE)	OBRAS	
			ADQUISICIONES	
			CONSULTORIAS	
			SERVICIOS GENER.	
4	CONTRATACION POR EXCEPCION	SIN LIMITE DE MONTO	OBRAS	
			ADQUISICIONES	
			CONSULTORIAS	
			SERVICIOS GENER.	
5	CONTRATACION DIRECTA	SIN LIMITE DE MONTO	OBRAS	
			ADQUISICIONES	
			CONSULTORIAS	
			SERVICIOS GENER.	
TOTAL PROCESOS DE CONTRATACION				

MUNICIPAL

EJECUCION

Desarrollo de proyectos, programas y actividades gestión 2021



**GOBIERNO AUTONOMO MUNICIPAL
DE LLALLAGUA**

PROMOCIÓN Y FOMENTO A LA PRODUCCIÓN AGROPECUARIA





CONVENIO SENASAG



ACTIVIDADES REALIZADAS

- Coordinación con el Encargado de SENASAG-Potosí para la capacitación en Sanidad Animal a los promotores de los Ayllus Chullpa y Sikuya.
- Registro de Ferias Ganaderas que se desarrollan en el municipio de Llallagua.
- Coordinación con el SENASAG Departamental Potosí, cumplir y hacer cumplir las normas vigentes en cuanto a Registro y Certificación Zoonosanitaria.
- Coordinación con el SENASAG Departamental Potosí, en el control e inspección de productos y subproductos pecuarios en los puestos de ventas establecidas en el Municipio de Llallagua que no cuenten con el debido registro sanitario.

Reportes epidemiológicos del municipio de Llallagua (gastroenteritis, parásitos externos, otitis, conjuntivitis, oestrus ovis, traumatismo y otros).

PROGRAMADO	EJECUTADO	SALDO	%
30.000,00	29.280,00	720	100%

•**Avance Financiero:** 100%

•**Observaciones:** El presupuesto esta destinado al pago de sueldos y salarios, adquisición de equipos y otros.



CONVENIO SEGURO AGRARIO UNIVERSAL



PROGRAMADO	EJECUTADO	SALDO	%
206.765,00	206.765,00	0,00	100%

- **Avance Financiero:** 100%
- **Observaciones:** política destinadas a la protección de cultivos frente a desastres o eventos adversos..



**GOBIERNO AUTONOMO MUNICIPAL DE LLALLAGUA
SECRETARIA MUNICIPAL TÉCNICA**



**ADQUISICIÓN DE MATERIAL DE CONSTRUCCIÓN PARA EL PROYECTO
(CONSTRUCCION DE INVERNADEROS DE TIPO TUNEL
PARA PRODUCCIÓN DE HORTALIZAS EN EL
DISTRITO AYLLU CHULLPA MUNICIPIO DE LLALLAGUA)**



IMAGEN ACTUAL

PROGRAMADO	EJECUTADO	SALDO	%
913.748,00 Bs	851.220,20 Bs	62.528,03 Bs	95%

- **Empresa Contratista:** PABLO TICONA JORGE.
- **Avance Físico:** 100%
- **Avance Financiero:** 95%
- **Observaciones:** CONCLUIDO FALTA CIERRE

**GOBIERNO AUTONOMO MUNICIPAL
DE LLALLAGUA**



**GOBIERNO AUTONOMO MUNICIPAL DE LLALLAGUA
SECRETARIA MUNICIPAL TÉCNICA**



**MEJORAMIENTO DE LA PRODUCCIÓN FRUTÍCOLA CON LA
INTRODUCCIÓN DE ESPECIES FRUTALES MEJORADAS
EN LAS COMUNIDADES DEL AYLLU SIKUYA***

IMAGEN ANTES DE SU EJECUCION



IMAGEN ACTUAL



PROGRAMADO	EJECUTADO	SALDO	%
1.760.000,00 Bs.-	900.443,62 Bs.-	859.556,38 Bs.-	40%

- Empresa Contratista:** KADEMCORP BOLIVIA Y ASOCIADOS.
- Avance Físico:** 40%
- Avance Financiero:** 40%
- Observaciones:** EN EJECUCION

**GOBIERNO AUTONOMO MUNICIPAL
DE LLALLAGUA**



**GOBIERNO AUTONOMO MUNICIPAL DE LLALLAGUA
SECRETARIA MUNICIPAL TÉCNICA**



**MEJORAMIENTO DE LA PRODUCCIÓN FRUTÍCOLA CON LA
INTRODUCCIÓN DE ESPECIES FRUTALES MEJORADAS
EN LAS COMUNIDADES DEL AYLLU SIKUYA (SUPERVISION TECNICA)***

IMAGEN ANTES DE SU EJECUCION



IMAGEN ACTUAL

PROGRAMADO	EJECUTADO	SALDO	%
88.000,00	48.523,20	39,476,80	51%

- Empresa Contratista: JESUS PARAGUAYO CH..
- Avance Físico: 51%
- Avance Financiero: 48%
- Fecha de Entrega Definitiva: SE RESCINDIO EL CONTRATO



GOBIERNO AUTONOMO MUNICIPAL DE LLALLAGUA
SECRETARIA MUNICIPAL TÉCNICA



FORTALECIMIENTO A LA PRODUCCION AGROPECUARIA
AYLLU CHULLPA

IMAGEN ANTES DE SU EJECUCION



IMAGEN ACTUAL

PROGRAMADO	EJECUTADO	SALDO	%
260.332,40 Bs.	256.729,00 Bs.	3603,60 Bs	100%

- Empresa Contratista: COBOAGRO.
- Avance Físico: 100%
- Avance Financiero: 100%
- Observaciones: CONCLUIDO FALTA CIERRE

GOBIERNO AUTONOMO MUNICIPAL
DE LLALLAGUA

SANEAMIENTO BÁSICO





GOBIERNO AUTONOMO MUNICIPAL DE LLALLAGUA

SECRETARIA MUNICIPAL TÉCNICA



CONSTRUCCIÓN DE EMBOVEDAD ZONA 6 DISTRITO 22 DE DICIEMBRE (ADQUISICIÓN DE MATERIALES DE CONSTRUCCIÓN)

IMAGEN ANTES DE SU EJECUCION



IMAGEN ACTUAL

PROGRAMADO	EJECUTADO	SALDO	%
47.864,00 Bs	33.258,50 Bs	14.605,50 Bs.	69%

- **Empresa Contratista:** DIRECTA (SUBALCALDIA 22 DE DIC).
- **Avance Físico:** 100%
- **Avance Financiero:** 0%
- **Observaciones:** EN EJECUCIÓN

GOBIERNO AUTONOMO MUNICIPAL
DE LLALLAGUA



MEJORAMIENTO SISTEMA DE AGUA POTABLE
PIACALA AYLLU CHULLPA

IMAGEN ANTES DE SU EJECUCION



IMAGEN ACTUAL

PROGRAMADO	EJECUTADO	SALDO	%
29.957,81 Bs.	29.957,81 Bs	0 Bs	100%

- **Empresa Contratista:** DELMIT.
- **Avance Físico:** 100%
- **Avance Financiero:** 100%
- **Observaciones:** CONCLUIDO Y CERRADO



GOBIERNO AUTONOMO MUNICIPAL DE LLALLAGUA
SECRETARIA MUNICIPAL TÉCNICA



ADQUISICION DE TUBERIAS HDPE + ACCESORIOS
PARA SISTEMA DE AGUA POTABLE JACHOJO

IMAGEN ANTES DE SU EJECUCION



IMAGEN ACTUAL

PROGRAMADO	EJECUTADO	SALDO	%
32.353,00 Bs.	32.353,00 Bs.	0 Bs	100%

- **Empresa Contratista:** PLASTIFORTE S.R.L.
- **Avance Físico:** 100%
- **Avance Financiero:** 100%
- **Observaciones:** CONCLUIDO Y CERRADO

GOBIERNO AUTONOMO MUNICIPAL
DE LLALLAGUA



GOBIERNO AUTONOMO MUNICIPAL DE LLALLAGUA
SECRETARIA MUNICIPAL TÉCNICA



MEJORAMIENTO SISTEMA DE AGUA POTABLE
KATIRI AYLLU CHULLPA

IMAGEN ANTES DE SU EJECUCION



IMAGEN ACTUAL

PROGRAMADO	EJECUTADO	SALDO	%
26.927,14 Bs	26.927,14 Bs	0 Bs	100%

- Empresa Contratista: PLASTIFORTE S.R.L.
- Avance Físico: 100%
- Avance Financiero: 100%
- Observaciones: CONCLUIDO Y CERRADO

GOBIERNO AUTONOMO MUNICIPAL
DE LLALLAGUA



CONSTRUCCION SISTEMA DE AGUA POTABLE
CHILLIGUANI AYLLU CHULLPA

IMAGEN ANTES DE SU EJECUCION



IMAGEN ACTUAL

PROGRAMADO	EJECUTADO	SALDO	%
35.998,36 Bs.	35.998,36 Bs.	0 Bs	100%

- **Empresa Contratista:** CONSTRUCTORA CASTELO.
- **Avance Físico:** 100%
- **Avance Financiero:** 100%
- **Observaciones:** CONCLUIDO Y CERRADO

CONSTRUCCIÓN Y MANTENIMIENTO DE MICRORIEGOS





AMPLIACIÓN SISTEMA DE MICRORIEGO EN EL CABILDO QOLLANA AYLLU SIKUYA (CONVENIO FPS)

IMAGEN ANTES DE SU EJECUCION



IMAGEN ACTUAL

PROGRAMADO	EJECUTADO	SALDO	%
1.708.768,38 Bs	0	1.708.768,38 Bs	0%

- **Empresa Contratista:** ATRALID.
- **Avance Físico:** 76%
- **Avance Financiero:** 0%
- **Observaciones:** En Ejecución



AMPLIACIÓN SITEMA DE RIEGO PURCILAMAYU
AYLLU SIKUYA (CONVENIO FPS)

IMAGEN ANTES DE SU EJECUCION



IMAGEN ACTUAL

PROGRAMADO	EJECUTADO	SALDO	%
2.058.517,38 Bs	0	2.058.517,38 Bs	0%

- **Empresa Contratista:** SERVIC S.R.L..
- **Avance Físico:** 94%
- **Avance Financiero:** 0%
- **Observaciones:** En Ejecución



GOBIERNO AUTONOMO MUNICIPAL DE LLALLAGUA

SECRETARIA MUNICIPAL TÉCNICA



E.T.D.P. "MANEJO INTEGRAL DE LA MICROCUENCA MEDIA DEL RIO VERDE"

IMAGEN ANTES DE SU EJECUCION



IMAGEN ACTUAL

PROGRAMADO	EJECUTADO	SALDO	%
167.000,00 Bs	0	167.000,00 Bs	0%

- **Empresa Contratista:** CONSTRUMAG S.R.L.
 - **Avance Físico:** 100%
 - **Avance Financiero:** 0%
 - **Observaciones:** CONCLUIDO

GOBIERNO AUTONOMO MUNICIPAL DE LLALLAGUA



GOBIERNO AUTONOMO MUNICIPAL DE LLALLAGUA

SECRETARIA MUNICIPAL TÉCNICA



MANEJO INTEGRAL MICROCUENCA ESCALERANI AYLLU CHULLPA

IMAGEN ANTES DE SU EJECUCION



IMAGEN ACTUAL

PROGRAMADO	EJECUTADO	SALDO	%
5.669.840,2 Bs.	0 Bs	0 Bs	0%

•Observaciones: EN PROCESO DE

GOBIERNO AUTONOMO MUNICIPAL DE LLALLAGUA

DESARROLLO Y PRESERVACIÓN DEL MEDIO AMBIENTE





MEJORAMIENTO Y MANTENIMIENTO DE LAS ÁREAS VERDES

IMAGEN ANTES DE SU EJECUCION



IMAGEN ACTUAL

PROGRAMADO	EJECUTADO	SALDO	%
531.883,00 Bs.	531.883,00 Bs.	0 Bs	100%

Observaciones: Se realiza trabajos de mantenimiento de los parques, con la finalidad de mantener atractivo los jardines, de los diferentes distritos.

ASEO URBANO, MANEJO Y TRATAMIENTO DE RESIDUOS SOLIDOS

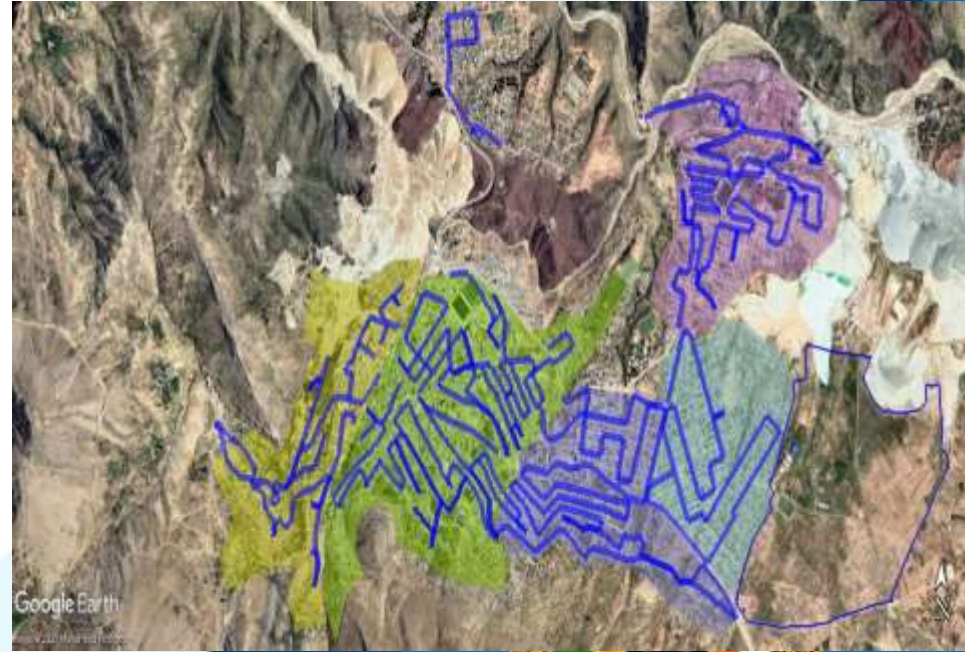




GOBIERNO AUTONOMO MUNICIPAL DE LLALLAGUA SECRETARIA MUNICIPAL TÉCNICA



FUNCIONAMIENTO DIRECCIÓN DE ASEO PUBLICO



PROGRAMADO	EJECUTADO	SALDO	%
1.024.468,00 Bs.	1.024.468,00 Bs.	0 Bs	100%

Observaciones: Se realiza trabajos de limpieza, recolección, transporte y aprovechamiento de los desechos solidos que se recolectan en el municipio.

**GOBIERNO AUTONOMO MUNICIPAL
DE LLALLAGUA**

SERVICIO DE ALUMBRADO PÚBLICO





GOBIERNO AUTONOMO MUNICIPAL DE LLALLAGUA
SECRETARIA MUNICIPAL TÉCNICA



ADQUISICIÓN DE LUMINARIAS PARA ALUMBRADO PÚBLICO DISTRITO CATAVI

IMAGEN ANTES DE SU EJECUCION



IMAGEN ACTUAL

PROGRAMADO	EJECUTADO	SALDO	%
103.200,00 Bs.	95.976,00 Bs.	7.224,00	93%

- **Empresa Contratista:** CONST. CASTELO
- **Avance Físico:** 100%
- **Avance Financiero:** 93%
- **Observaciones:** CONCLUIDO FALTA CIERRE

GOBIERNO AUTONOMO MUNICIPAL DE LLALLAGUA



GOBIERNO AUTONOMO MUNICIPAL DE LLALLAGUA

SECRETARIA MUNICIPAL TÉCNICA



ADQUISICIÓN DE LUMINARIAS PARA ALUMBRADO PÚBLICO ZONA BARRIO LINDO DISTRITO CATAVI

IMAGEN ANTES DE SU EJECUCION



IMAGEN ACTUAL

PROGRAMADO	EJECUTADO	SALDO	%
16.830,00 Bs.	0,00	16.830,00 Bs.	0%

- Empresa Contratista: CONST. CASTELO
- Avance Físico: 100%
- Avance Financiero: 0%
- Observaciones: EN EJECUCIÓN (INSTALACIÓN)



ADQUISICIÓN DE LUMINARIAS PARA ALUMBRADO PÚBLICO DISTRITO SAKAMARCA

IMAGEN ANTES DE SU EJECUCION



IMAGEN ACTUAL

PROGRAMADO	EJECUTADO	SALDO	%
50.000,00 Bs.	0 Bs.	50.000,00 Bs.	100%

- **Empresa Contratista:** DANNY ALBA LOZADA.
 - **Avance Físico:** 100%
 - **Avance Financiero:** 0%
- **Observaciones:** CONCLUIDO, FALTA EL PAGO AL PROVEEDOR



**GOBIERNO AUTONOMO MUNICIPAL DE LLALLAGUA
SECRETARIA MUNICIPAL TÉCNICA**



**ADQUISICIÓN DE LUMINARIAS LED Y MATERIAL ELECTRICO
PARA ALUMBRADO PUBLICO ZONA 8 D. 22 DE DIC.**

IMAGEN ANTES DE SU EJECUCION



IMAGEN ACTUAL

PROGRAMADO	EJECUTADO	SALDO	%
6.150,00 Bs.	6.140,00 Bs.	10,00 Bs.	100%

- **Empresa Contratista:** MARCO A. BALDIVIEZO.
 - **Avance Físico:** 100%
 - **Avance Financiero:** 0%
- **Observaciones:** CONCLUIDO

**GOBIERNO AUTONOMO MUNICIPAL
DE LLALLAGUA**

INFRAESTRUCTURA URBANA Y RURAL





CONSTRUCCIÓN DE COCINAS SEDE SOCIAL ZONA 12 DE FEBRERO Y ZONA TIPO CHALET DISTRITO CATAVI

IMAGEN ANTES DE SU EJECUCION



IMAGEN ACTUAL

PROGRAMADO	EJECUTADO	SALDO	%
51.612,98 Bs.	48.000,07 Bs.	3.612,91	93%

- **Empresa Contratista:** MARCO A. BALDIVIEZO T.
- **Avance Físico:** 100%
- **Avance Financiero:** 93%
- **Observaciones:** CONCLUIDO FALTA CIERRE



CONSTRUCCIÓN DE COCINAS SEDE SOCIAL ZONA 12 DE FEBRERO Y ZONA TIPO CHALET DISTRITO CATAVI

IMAGEN ANTES DE SU EJECUCION



IMAGEN ACTUAL

PROGRAMADO	EJECUTADO	SALDO	%
51.612,98 Bs.	48.000,07 Bs.	3.612,91	93%

- **Empresa Contratista:** MARCO A. BALDIVIEZO T.
- **Avance Físico:** 100%
- **Avance Financiero:** 93%
- **Observaciones:** CONCLUIDO FALTA CIERRE



GOBIERNO AUTONOMO MUNICIPAL DE LLALLAGUA
SECRETARIA MUNICIPAL TÉCNICA



CONSTRUCCIÓN PAVIMENTO RÍGIDO AVENIDA DAVID CHOQUE
ZONAS 4 Y 6

IMAGEN ANTES DE SU EJECUCION



IMAGEN ACTUAL

PROGRAMADO	EJECUTADO	SALDO	%
216.200,00 Bs.	0,00 Bs.-	216.200,00 Bs.	0%

- **Empresa Contratista:** CONSTRUCTORA PUCA.
- **Avance Físico:** 100%
- **Avance Financiero:** 0%
- **Observaciones:** CONCLUIDO FALTA CIERRE

GOBIERNO AUTONOMO MUNICIPAL
DE LLALLAGUA



GOBIERNO AUTONOMO MUNICIPAL DE LLALLAGUA

SECRETARIA MUNICIPAL TÉCNICA



CONSTRUCCIÓN PAVIMENTO RIGIDO FINAL OMISTE ZONA 1

IMAGEN ANTES DE SU EJECUCION



IMAGEN ACTUAL

PROGRAMADO	EJECUTADO	SALDO	%
250.000,00 Bs	250.000,00 Bs	0 Bs.-	100%

- **Empresa Contratista:** DANNY ALBA LOZADA
- **Avance Físico:** 100%
- **Avance Financiero:** 100%
- **Observaciones:** CONCLUIDO

**GOBIERNO AUTONOMO MUNICIPAL
DE LLALLAGUA**



GOBIERNO AUTONOMO MUNICIPAL DE LLALLAGUA

SECRETARIA MUNICIPAL TÉCNICA



CONSTRUCCIÓN MINI MERCADO ZONA 2

IMAGEN ANTES DE SU EJECUCION



IMAGEN ACTUAL

PROGRAMADO	EJECUTADO	SALDO	%
639.949,00 Bs	130.434,48	509.514,52	75%

- **Empresa Contratista:** TRAVEJ S.R.L.
- **Avance Físico:** 75%
- **Avance Financiero:** 25%
- **Observaciones:** EJECUCIÓN

**GOBIERNO AUTONOMO MUNICIPAL
DE LLALLAGUA**



CONSTRUCCIÓN ALCANTARILLADO SANITARIO ZONA SAUTA SAKAMARCA

IMAGEN ANTES DE SU EJECUCION



IMAGEN ACTUAL

PROGRAMADO	EJECUTADO	SALDO	%
20.000,00 Bs.	19,640,00 Bs.	370,00	100%

- **Empresa Contratista:** CONSTRUCTORA CASTELO.
- **Avance Físico:** 100%
- **Avance Financiero:** 100%
- **Observaciones:** CONCLUIDO



GOBIERNO AUTONOMO MUNICIPAL DE LLALLAGUA
SECRETARIA MUNICIPAL TÉCNICA



ADQUISICIÓN DE MATERIALES Y MANO DE OBRA PARA LA AMPLIACIÓN SISTEMA DE AGUA POTABLE PARTE BAJA SAKAMARCA

IMAGEN ANTES DE SU EJECUCION



IMAGEN ACTUAL

PROGRAMADO	EJECUTADO	SALDO	%
20.000,00 Bs.	19,905,00 Bs.	95,00	100%

- **Empresa Contratista:** CONSTRUCTORA CASTELO.
- **Avance Físico:** 100%
- **Avance Financiero:** 100%
- **Observaciones:** CONCLUIDO

GOBIERNO AUTONOMO MUNICIPAL DE LLALLAGUA



GOBIERNO AUTONOMO MUNICIPAL DE LLALLAGUA

SECRETARIA MUNICIPAL TÉCNICA



CONSTRUCCIÓN DE CORDONES DE ACERA ZONA 4 WALQUERI SAKAMARCA

IMAGEN ANTES DE SU EJECUCION



IMAGEN ACTUAL

PROGRAMADO	EJECUTADO	SALDO	%
20.000,00 Bs.	19.898,13 Bs.	101,87	100%

- Empresa Contratista: CONSTRUCTORA MAJUNA.
- Avance Físico: 100%
- Avance Financiero: 100%
- Observaciones: CONCLUIDO

GOBIERNO AUTONOMO MUNICIPAL
DE LLALLAGUA



GOBIERNO AUTONOMO MUNICIPAL DE LLALLAGUA

SECRETARIA MUNICIPAL TÉCNICA



CONSTRUCCIÓN PAVIMENTO RIGIDO PROLONGACIÓN CALLE 9 DE ABRIL ZONA 4

IMAGEN ANTES DE SU EJECUCION



IMAGEN ACTUAL

PROGRAMADO	EJECUTADO	SALDO	%
200.320,19 Bs.-	0 Bs.-	200.320,19 Bs.-	0%

- **Empresa Contratista:** CONSTR. CADUCH
 - **Avance Físico:** 100%
 - **Avance Financiero:** 0%
 - **Observaciones:** CONCLUIDO

**GOBIERNO AUTONOMO MUNICIPAL
DE LLALLAGUA**



GOBIERNO AUTONOMO MUNICIPAL DE LLALLAGUA

SECRETARIA MUNICIPAL TÉCNICA



CONSTRUCCIÓN CANCHA POLIFUNCIONAL ZONA 7

IMAGEN ANTES DE SU EJECUCION



PROGRAMADO	EJECUTADO	SALDO	%
245.543,05 Bs.	245.543,05 Bs.	0,00 Bs.-	100%

- Empresa Contratista: CONSTR. PyC
- Avance Físico: 100%
- Avance Financiero: 100%
- Observaciones: CONCLUIDO

GOBIERNO AUTONOMO MUNICIPAL
DE LLALLAGUA



GOBIERNO AUTONOMO MUNICIPAL DE LLALLAGUA

SECRETARIA MUNICIPAL TÉCNICA



CONSTRUCCIÓN PAVIMENTO RIGIDO FINAL CALLE OBLITAS ZONA 9

IMAGEN ANTES DE SU EJECUCION



IMAGEN ACTUAL

PROGRAMADO	EJECUTADO	SALDO	%
99.895,20 Bs.-	99.895,20 Bs.-	00,000 Bs.-	100%

- **Empresa Contratista:** CONST. NEW ONE S.R.L.
- **Avance Físico:** 100%
- **Avance Financiero:** 100%
- **Observaciones:** CONCLUIDO

GOBIERNO AUTONOMO MUNICIPAL
DE LLALLAGUA



GOBIERNO AUTONOMO MUNICIPAL DE LLALLAGUA

SECRETARIA MUNICIPAL TÉCNICA



CONSTRUCCIÓN TINGLADO PARQUE INFANTIL CALLE TOPATER ZONA 9

IMAGEN ANTES DE SU EJECUCION



IMAGEN ACTUAL

PROGRAMADO	EJECUTADO	SALDO	%
149.805,31 Bs.-	149.805,31 Bs.-	0,00 Bs.-	100%

- **Empresa Contratista:** JHONNY PACO CRUZ.
- **Avance Físico:** 100%
- **Avance Financiero:** 100%
- **Observaciones:** CONCLUIDO

GOBIERNO AUTONOMO MUNICIPAL
DE LLALLAGUA



GOBIERNO AUTONOMO MUNICIPAL DE LLALLAGUA

SECRETARIA MUNICIPAL TÉCNICA



CONSTRUCCIÓN PAVIMENTO RIGIDO CALLE nº 5 ZONA RESIDENCIAL CATAVI

IMAGEN ANTES DE SU EJECUCION



IMAGEN ACTUAL

PROGRAMADO	EJECUTADO	SALDO	%
198.953,58 Bs.	198.953,58 Bs.	0,00 Bs.-	100%

- Empresa Contratista: JHONNY PACO CRUZ.
- Avance Físico: 100%
- Avance Financiero: 100%
- Observaciones: CONCLUIDO

GOBIERNO AUTONOMO MUNICIPAL
DE LLALLAGUA



GOBIERNO AUTONOMO MUNICIPAL DE LLALLAGUA

SECRETARIA MUNICIPAL TÉCNICA



CONSTRUCCIÓN TINGLADO PISCINA 1RO DE MAYO

IMAGEN ANTES DE SU EJECUCION



IMAGEN ACTUAL

PROGRAMADO	EJECUTADO	SALDO	%
1.259.997,84 Bs.-	1.259.997,84 Bs.-	0,00 Bs.-	100%

- Empresa Contratista: CONSTR. COPCOCI
- Avance Físico: 100%
- Avance Financiero: 100%
- Observaciones: CONCLUIDO

GOBIERNO AUTONOMO MUNICIPAL
DE LLALLAGUA

GESTIÓN DE CAMINOS VECINALES





GOBIERNO AUTONOMO MUNICIPAL DE LLALLAGUA

SECRETARIA MUNICIPAL TÉCNICA



CONSTRUCCIÓN PUENTE VEHICULAR RIO VENTILLA AYLLU CHULLPA

IMAGEN ANTES DE SU EJECUCION



IMAGEN ACTUAL

PROGRAMADO	EJECUTADO	SALDO	%
1.780.137,35 Bs.-	1.780.137,35 Bs.-	0,00 Bs.-	100%

- Empresa Contratista: CONSTR. RAM-CI
- Avance Físico: 100%
- Avance Financiero: 100%
- Observaciones: CONCLUIDO

GOBIERNO AUTONOMO MUNICIPAL
DE LLALLAGUA



GOBIERNO AUTONOMO MUNICIPAL DE LLALLAGUA

SECRETARIA MUNICIPAL TÉCNICA



ADQUISICIÓN DE LOSETAS PLAZA SAUTAAYLLU CHULLPA

IMAGEN ANTES DE SU EJECUCION



IMAGEN ACTUAL

PROGRAMADO	EJECUTADO	SALDO	%
117,838.00 Bs.	117,838.00 Bs.	0,00 Bs.-	100%

- **Empresa Contratista:** FABIO COLQUECHUIMA
- **Avance Físico:** 100%
- **Avance Financiero:** 100%
- **Observaciones:** CONCLUIDO

GOBIERNO AUTONOMO MUNICIPAL DE LLALLAGUA



GOBIERNO AUTONOMO MUNICIPAL DE LLALLAGUA

SECRETARIA MUNICIPAL TÉCNICA



ADQUISICIÓN DE LOSETAS PLAZA SAUTAAYLLU CHULLPA

IMAGEN ANTES DE SU EJECUCION



IMAGEN ACTUAL

PROGRAMADO	EJECUTADO	SALDO	%
117,838.00 Bs.	117,838.00 Bs.	0,00 Bs.-	100%

- **Empresa Contratista:** FABIO COLQUECHUIMA
- **Avance Físico:** 100%
- **Avance Financiero:** 100%
- **Observaciones:** CONCLUIDO

GOBIERNO AUTONOMO MUNICIPAL DE LLALLAGUA



GOBIERNO AUTONOMO MUNICIPAL DE LLALLAGUA

SECRETARIA MUNICIPAL TÉCNICA



MANTENIMIENTO DE CALLES DISTRITO SAKAMARCA

IMAGEN ANTES DE SU EJECUCION



IMAGEN ACTUAL

PROGRAMADO	EJECUTADO	SALDO	%
54,768.00 Bs.	39,745.99 Bs.	15.022,01 Bs.-	100%

- Empresa Contratista: DIRECTA (OBRAS PÚBLICAS)
 - Avance Físico: 100%
 - Avance Financiero: 100%
 - Observaciones: CONCLUIDO

GOBIERNO AUTONOMO MUNICIPAL
DE LLALLAGUA



GOBIERNO AUTONOMO MUNICIPAL DE LLALLAGUA

SECRETARIA MUNICIPAL TÉCNICA



ADQUISICIÓN DE LOSETAS PARA EL ENLOSETADO DE CALLES DISTRITO SAKAMARCA

IMAGEN ANTES DE SU EJECUCION



IMAGEN ACTUAL

PROGRAMADO	EJECUTADO	SALDO	%
130.000,00 Bs.	126.824,00 Bs.	3.170,60 Bs.-	100%

- Empresa Contratista: CONSTR. DELMIT
- Avance Físico: 100%
- Avance Financiero: 100%
- Observaciones: CONCLUIDO

GOBIERNO AUTONOMO MUNICIPAL
DE LLALLAGUA

GESTIÓN DE SALUD





GOBIERNO AUTONOMO MUNICIPAL DE LLALLAGUA

SECRETARIA MUNICIPAL DE DESARROLLO HUMANO



APOYO AL FUNCIONAMIENTO DE SALUD



IMAGEN DE SU EJECUCION

PROGRAMADO	EJECUTADO	SALDO	%
5.729.154,41 Bs.	5.729.154,41 Bs.	0,00 Bs.-	100%

- **Avance Financiero:** 100%
- **Presupuesto destinado a:** Pago de Sueldos y Salarios Personal de Salud 1er y 2do nivel, adquisición de medicamentos y adquisición e repuestos para vehículos médicos.



GOBIERNO AUTONOMO MUNICIPAL DE LLALLAGUA



GOBIERNO AUTONOMO MUNICIPAL DE LLALLAGUA

SECRETARIA MUNICIPAL DE DESARROLLO HUMANO



APOYO AL FUNCIONAMIENTO UNI



IMAGEN DE SU EJECUCION

PROGRAMADO	EJECUTADO	SALDO	%
103.250,00 Bs.	91.560,00 Bs.	11.690,00 Bs.-	100%

- **Avance Financiero:** 100%
- **Presupuesto destinado a:** Pago de Sueldos y Salarios Personal Unidad de Nutrición, adquisición de equipamiento para la unidad.



GOBIERNO AUTONOMO MUNICIPAL DE LLALLAGUA



GOBIERNO AUTONOMO MUNICIPAL DE LLALLAGUA

SECRETARIA MUNICIPAL DE DESARROLLO HUMANO



GASTOS DE FUNCIONAMIENTO CENTRO DE HABILITACION Y REHABILITACION PARA PERSONAS CON DISCAPACIDAD



IMAGEN DE SU EJECUCION



PROGRAMADO	EJECUTADO	SALDO	%
148.691,00 Bs.	110.768,90 Bs.	37.922,10 Bs.-	75%

•Avance Financiero: 75%

•Presupuesto destinado a: Pago de Sueldos y Salarios Personal Médico, adquisición de equipamiento para la unidad.



GOBIERNO AUTONOMO MUNICIPAL DE LLALLAGUA



GOBIERNO AUTONOMO MUNICIPAL DE LLALLAGUA

SECRETARIA MUNICIPAL DE DESARROLLO HUMANO



ADQUISICIÓN DE NUTRIBEBES



IMAGEN DE SU EJECUCION

PROGRAMADO	EJECUTADO	SALDO	%
913.117,00 Bs.	913.116,60 Bs.	0,40 Bs.-	100%

- **Avance Financiero:** 100%
- **Presupuesto destinado a:** Adquisición de XX unidades de alimento complementario para niños y niñas menores a 2 años.



**GOBIERNO AUTONOMO MUNICIPAL
DE LLALLAGUA**



APOYO A PROGRAMAS DE SALUD



IMAGEN DE SU EJECUCION

PROGRAMADO	EJECUTADO	SALDO	%
306.006,00 Bs.	304.787,51 Bs.	1.218,49 Bs.-	99%

• **Avance Financiero:** 99%

• **Presupuesto destinado a:** la promoción, difusión, concientización de programas de salud que informen y beneficien a la población del municipio





FUNCIONAMIENTO DEL CENTRO MUNICIPAL DE ZONOSIS



IMAGEN DE SU EJECUCION

PROGRAMADO	EJECUTADO	SALDO	%
78.936,00 Bs.	60.422,99 Bs.	18.513,01 Bs.-	77%

• **Avance Financiero: 77%**

• **Presupuesto destinado a:** pago de sueldos y salarios del personal, adquisición de insumos y medicamentos destinados a la atención de mascotas, ferias y campañas de esterilización y vacunación.





GOBIERNO AUTONOMO MUNICIPAL DE LLALLAGUA

SECRETARIA MUNICIPAL DE DESARROLLO HUMANO



SERVICIOS DE SALUD UNIVERSAL Y GRATUITO



IMAGEN DE SU EJECUCION

PROGRAMADO	EJECUTADO	SALDO	%
4.471.339,00 Bs.	2.350.967,60 Bs.	2.120.371,40 Bs.-	53%

- **Avance Financiero:** 53%
- **Presupuesto destinado a:** pago de sueldos y salarios del personal, adquisición de insumos y medicamentos, adquisición de complementos nutricionales (Carmelo y chispitas).



GOBIERNO AUTONOMO MUNICIPAL DE LLALLAGUA



GOBIERNO AUTONOMO MUNICIPAL DE LLALLAGUA

SECRETARIA MUNICIPAL DE DESARROLLO HUMANO



PREVENCIÓN, CONTROL Y ATENCIÓN DEL CORONAVIRUS COVID-19



IMAGEN DE SU EJECUCION



PROGRAMADO	EJECUTADO	SALDO	%
6.354.460,00 Bs.	5.434.827,70 Bs.-	919.631,89 Bs.-	86%

- **Avance Financiero:** 86%
- **Presupuesto destinado a:** pago de sueldos y salarios del personal medico, adquisición de insumos, reactivos, equipos y medicamentos, campañas de vacunación y otras actividades.



GOBIERNO AUTONOMO MUNICIPAL DE LLALLAGUA

GESTIÓN DE EDUCACIÓN





Provisión alimentación complementaria escolar Área concentrada Gestión 2021



ACTIVIDADES REALIZADAS

- Servicio de Consultoría en Línea (1 Personal).
- Alimento complementario según la Ley N° 622.
- Distribución del Desayuno Escolar a 12.033,00 alumnos (nivel inicial, primaria y secundaria).

PROGRAMADO	EJECUTADO	SALDO	%
6.147.042,00 Bs.-	5.594.375,24 Bs.-	552.662,76 Bs.-	95%

• **Avance Financiero:** 95%

• **Presupuesto destinado a:** la adquisición de alimentación complementaria para 12,033 estudiantes de los centros educativos establecidos en el área urbana.



Provisión alimentación complementaria escolar Área concentrada Gestión 2021





Provisión alimentación complementaria escolar Área dispersa Gestión 2021



ACTIVIDADES REALIZADAS

- Servicio de Consultoría en Línea (1 Personal).
- Alimento complementario según la Ley N° 622.
- Distribución del Desayuno Escolar a 1.117,00 alumnos (nivel inicial, primaria y secundaria).

PROGRAMADO	EJECUTADO	SALDO	%
331.736,00 Bs.-	276.112,03 Bs.-	55.623,97 Bs.-	86%

• **Avance Financiero:** 86%

• **Presupuesto destinado a:** la adquisición de alimentación complementaria para 18 centros educativos establecidos en el área dispersa.



Bob

al

De Llallagua



Provisión alimentación complementaria escolar Área dispersa Gestión 2021





TRANSPORTE ESCOLAR AYLLU CHULLPA



IMAGEN DE SU EJECUCION

PROGRAMADO	EJECUTADO	SALDO	%
544.485,70 Bs.-	544.485,70 Bs.-	0,00.-	100%

• **Avance Financiero:** 86%

• **Empresa Ejecutora:** Pablo Ticona Jorge.

• **Tiempo de Ejecución:** 158 días escolares

• **Observaciones:** Concluido





TRANSPORTE ESCOLAR AYLLU SIKUYA



IMAGEN DE SU EJECUCION

PROGRAMADO	EJECUTADO	SALDO	%
300.000,00 Bs.-	297.945,45	2.054,55.-	100%

- **Avance Financiero:** 100%
- **Empresa Ejecutora:** Marco Gaspar Cuyo.
- **Tiempo de Ejecución:** 165 días escolares
- **Observaciones:** Concluido





GOBIERNO AUTONOMO MUNICIPAL DE LLALLAGUA
SECRETARIA MUNICIPAL TÉCNICA



CONSTRUCCIÓN BAÑOS ECOLÓGICOS UNIDAD EDUCATIVA UYUNI
NIVEL SECUNDARIO AYLLU SIKUYA

IMAGEN ANTES DE SU EJECUCION



IMAGEN ACTUAL

PROGRAMADO	EJECUTADO	SALDO	%
44.102,00 Bs.-	43.978,00 Bs.-	124,00 Bs.-	100%

- **Empresa Contratista:** CONSTR. VILLMUR
- **Avance Físico:** 100%
- **Avance Financiero:** 100%
- **Observaciones:** CONCLUIDO

GOBIERNO AUTONOMO MUNICIPAL
DE LLALLAGUA



GOBIERNO AUTONOMO MUNICIPAL DE LLALLAGUA
SECRETARIA MUNICIPAL TÉCNICA



CONSTRUCCIÓN BAÑO UNIDAD EDUCATIVA CAPUNITA
NIVEL SECUNDARIO AYLLU SIKUYA

IMAGEN ANTES DE SU EJECUCION



IMAGEN ACTUAL

PROGRAMADO	EJECUTADO	SALDO	%
49.954,46 Bs.-	49.954,46 Bs.-	0,00 Bs.-	100%

- **Empresa Contratista:** REYMUNDO COLQUE CHACA
- **Avance Físico:** 100%
- **Avance Financiero:** 100%
- **Observaciones:** CONCLUIDO

GOBIERNO AUTONOMO MUNICIPAL
DE LLALLAGUA



CONSTRUCCIÓN UNIDAD EDUCATIVA CARLOS MEDINACELI

IMAGEN ANTES DE SU EJECUCION



IMAGEN ACTUAL

PROGRAMADO	EJECUTADO	SALDO	%
7'186.863,29 Bs.-	6'224.040,60 Bs.-	962.822,69 Bs.-	91%

- **Empresa Contratista:** CONSTR. SOLCAM
- **Avance Físico:** 91%
- **Avance Financiero:** 88%
- **Observaciones:** EN EJECUCIÓN



GOBIERNO AUTONOMO MUNICIPAL DE LLALLAGUA SECRETARIA MUNICIPAL TÉCNICA



CONSTRUCCIÓN UNIDAD EDUCATIVA LIBERTAD DISTRITO SAKAMARCA

IMAGEN ANTES DE SU EJECUCION



IMAGEN ACTUAL

PROGRAMADO	EJECUTADO	SALDO	%
2'837.356,79 Bs.-	2'837.356,79 Bs.-	0.00 Bs.-	100%

- **Empresa Contratista:** ASOC. ACC. SAENCO
- **Avance Físico:** 100%
- **Avance Financiero:** 100%
- **Observaciones:** CONCLUIDO

GOBIERNO AUTONOMO MUNICIPAL
DE LLALLAGUA



MANTENIMIENTO Y REFACCIÓN UNIDADES EDUCATIVAS CONSTRUCCIÓN LINEA DE MEDIA TENSIÓN U.E. FRANZ TAMAYO

IMAGEN ANTES DE SU EJECUCION



IMAGEN ACTUAL

PROGRAMADO	EJECUTADO	SALDO	%
36.019,09 Bs.-	36.019,09 Bs.-	0.00 Bs.-	100%

- **Empresa Contratista:** MULTIDISCIPLINARIA HITACHI
- **Avance Físico:** 100%
- **Avance Financiero:** 100%
- **Observaciones:** CONCLUIDO



MANTENIMIENTO Y REFACCIÓN UNIDADES EDUCATIVAS
CONSTRUCCIÓN LINEA DE MEDIA TENSION U.E. CARLOS MEDINACELI

IMAGEN ANTES DE SU EJECUCION



IMAGEN ACTUAL

PROGRAMADO	EJECUTADO	SALDO	%
28.555,62 Bs.-	36.019,09 Bs.-	0.00 Bs.-	100%

- **Empresa Contratista:** MULTIDISCIPLINARIA HITACHI
- **Avance Físico:** 100%
- **Avance Financiero:** 100%
- **Observaciones:** CONCLUIDO



GOBIERNO AUTONOMO MUNICIPAL DE LLALLAGUA
SECRETARIA MUNICIPAL TÉCNICA



MANTENIMIENTO Y REFACCIÓN UNIDADES EDUCATIVAS
CONSTRUCCIÓN LINEA DE MEDIA TENSIÓN U.E. LIBERTAD

IMAGEN ANTES DE SU EJECUCION



IMAGEN ACTUAL

PROGRAMADO	EJECUTADO	SALDO	%
38.500,00 Bs.-	38.500,00 Bs.-	0.00 Bs.-	100%

- **Empresa Contratista:** MULTIDISCIPLINARIA HITACHI
- **Avance Físico:** 100%
- **Avance Financiero:** 100%
- **Observaciones:** CONCLUIDO

GOBIERNO AUTONOMO MUNICIPAL
DE LLALLAGUA



ADQUISICIÓN MOBILIARIO ESCOLAR UNIDADES EDUCATIVAS (FRANZ TAMAYO)

IMAGEN ANTES DE SU EJECUCION



IMAGEN ACTUAL

PROGRAMADO	EJECUTADO	SALDO	%
274.408,00 Bs.-	274.408,00 Bs.-	0.00 Bs.-	100%

- **Empresa Contratista:** MANUFACTURAS VOLCAN
- **Avance Físico:** 100%
- **Avance Financiero:** 100%
- **Observaciones:** CONCLUIDO



ADQUISICIÓN MOBILIARIO ESCOLAR UNIDADES EDUCATIVAS (LIBERTAD, SIMON BOLIVAR, CLETO LOAYZA Y JUNIN)

IMAGEN ANTES DE SU EJECUCION



IMAGEN ACTUAL

PROGRAMADO	EJECUTADO	SALDO	%
299.995,00 Bs.-	299.995,00 Bs.-	0.00 Bs.-	100%

- **Empresa Contratista:** MUEBLES ZAMBRANA
 - **Avance Físico:** 100%
 - **Avance Financiero:** 100%
 - **Observaciones:** CONCLUIDO

DESARROLLO Y PROMOCIÓN DEL DEPORTE





GOBIERNO AUTONOMO MUNICIPAL DE LLALLAGUA

SECRETARIA MUNICIPAL DE DESARROLLO HUMANO



APOYO AL DEPORTE



IMAGEN DE SU EJECUCION



PROGRAMADO	EJECUTADO	SALDO	%
800.000,00 Bs.-	788.000,00	12.000,00.-	98%

- Gastos realizados en :
- Pintado de Campos Deportivos
- Mantenimiento de Campos deportivos en los 7 Distritos del Municipio de Llalagua.

- Incentivo deportivo a las Ligas Deportivas y Asociaciones Municipales de Llalagua, en los Niveles, Formativo, Recreativo y Competitivo y otros Gastos



GOBIERNO AUTONOMO MUNICIPAL DE LLALLAGUA
SECRETARIA MUNICIPAL TÉCNICA



CONSTRUCCIÓN ESTADIUM IRINEO PIMENTEL ROJAS
MUNICIPIO DE LLALLAGUA

IMAGEN ANTES DE SU EJECUCION



IMAGEN ACTUAL

PROGRAMADO	EJECUTADO	SALDO	%
7'048.953,59 Bs.-	3'950.590,49 Bs.-	3'098.363,10 Bs.-	56%

- Empresa Contratista: CONSTR. ATRALID
- Avance Físico: 84%
- Avance Financiero: 56%
- Observaciones: EJECUCIÓN

GOBIERNO AUTONOMO MUNICIPAL
DE LLALLAGUA



CONSTRUCCIÓN CERRAMIENTO TINGLADO **U.E. JUNI DE CATAVI**

IMAGEN ANTES DE SU EJECUCION



IMAGEN ACTUAL

PROGRAMADO	EJECUTADO	SALDO	%
34.062,44 Bs.-	31.678,06 Bs.-	2.384,37 Bs.-	93%

- **Empresa Contratista:** CONSTR. HOOSANA
- **Avance Físico:** 100%
- **Avance Financiero:** 93%
- **Observaciones:** EJECUCIÓN

PROMOCIÓN Y CONSERVACIÓN DE CULTURA Y PATRIMONIO





APOYO A LA CULTURA



Por una gestión transparente

(02)5822728 - (02)5820158

DIRECCION: Av. 10 de noviembre S/N

www.gamllallagua.gob.bo



PROGRAMADO	EJECUTADO	SALDO	%
100.000,00	100,000,00	0,00	100%

- **Avance Financiero:** 100%
- **Presupuesto destinado a:** pago de sueldos y salarios del personal, promoción y difusión de actividades culturales en los 7 distritos.





APOYO A LA CULTURA



PROGRAMADO	EJECUTADO	SALDO	%
90.150,00	90.150,00	0,00	100%

• **Avance Financiero:** 100%
 • **Presupuesto destinado a:** pago de sueldos y salarios del personal, promoción, fortalecimiento y difusión de sitios turísticos en los 7 distritos.



DESARROLLO Y FOMENTO DEL TURISMO





FUNCIONAMIENTO SERVICIO LEGAL INTEGRAL MUNICIPAL



PROGRAMADO	EJECUTADO	SALDO	%
258.469,34 Bs.-	237.532,10	20,937,24	91%

- **Avance Financiero:** 100%
- **Presupuesto destinado a:** pago de sueldos y salarios del personal, promoción, fortalecimiento y difusión de políticas contra la violencia en los 7 distritos.



UNIDAD DEL ADULTO MAYOR



PROGRAMADO

24.429,00 Bs.-

EJECUTADO

13.356,90

SALDO

11,072,10

%

54,68%

- **Avance Financiero:** 100%
- **Presupuesto destinado a:** pago de sueldos y salarios del personal, atención de casos de violencia en los que se involucre a personas adultas mayores.



CASOS ATENDIDOS EN OFICINAS DEL SLIM

DETALLE DE ATENCION DE CASOS DE VIOLENCIA GESTION 2021																			
TIPOLOGÍA	1º TRIMESTRE 2021				2º TRIMESTRE 2021				3er TRIMESTRE				4º TRIMESTRE 2021				TOTAL TRIMESTRE	TOTAL GESTIÓN 2021	
	ENERO	FEBRERO	MARZO	TOTAL	ABRIL	MAYO	JUNIO	TOTAL	JULIO	AGOSTO	SEPTIEMBRE	TOTAL	OCTUBRE	NOVIEMBRE	DICIEMBRE	TOTAL TRIMESTRE			TOTAL TRIMESTRE
				1º TRIMESTRE				2º TRIMESTRE				3º TRIMESTRE							
Violencia en la Familia	3	3	5	11	7	5	3	15	3	3	4	10	4	1	1	6	42		
Violencia Física							1	1				0		3	1	4	5		
Violencia Psicológica	2	2		4						2	1	3	1	1	2	4	11		
Violencia Patrimonial y Económica	18	29	17	64	8	14	10	32	13	12	15	40	13	7	7	27	163		
Violencia contra la Dignidad ,el Honra y el Nombre	13	17	2	32	1	2	2	5	1	4	4	9	2	2		4	50		
Violencia contra los Derechos y La Libertad Sexual.															1		0		
Violencia Sexual														1	1	2	2		
Violencia Institucional																	0		
Violencia contra los Derechos Reproductivos.																	0		
violencia Laboral																	0		
Violencia en el ejerció político y liderazgo						1		1									1		
Otro Tipo de Violencia (Abandono Familiar)						1	1	2	2	1	1	4					6		
TOTAL	36	51	24	111	16	23	17	56	19	22	25	66	20	15	13	47	280		
				CASOS				CASOS				CASOS				CASOS	casos		



GOBIERNO AUTONOMO MUNICIPAL DE LLALLAGUA
UNIDAD MUNICIPAL DE ATENCION A LA DISCAPACIDAD
 Llallagua - Potosí - Bolivia



FUNCIONAMIENTO UMADIS GAM LLALLAGUA



PROGRAMADO	EJECUTADO	SALDO	%
40.000,00	40.000,00	0,00	100%

- **Avance Financiero:** 100%
- **Presupuesto destinado a:** pago de sueldos y salarios del personal, material de escritorio, atención de casos de personas con discapacidad, talleres y otros.



GOBIERNO AUTONOMO MUNICIPAL DE LLALLAGUA



CASOS ATENDIDOS DEN LAS OFICINAS DE UMADIS GAM LLALLAGUA

➤ VISITAS DOMICILIARIAS REALIZADAS.	15
➤ CONSULTAS SOBRE RENOVACIÓN DE CARNET DE DISCAPACIDAD	35
➤ CONSULTAS SOBRE LA NUEVA AFILIACIÓN PARA OBTENER CARNET DE DISCAPACIDAD	25
➤ CONSULTAS REFERENTE AL BONO DE DISCAPACIDAD	16
➤ CONSULTAS DE MEJORAMIENTO DE VIVIENDAS	14
➤ CONSULTAS SOBRE REPOSICIÓN DE CARNET DE DISCAPACIDAD	4
➤ CONSULTAS SOBRE LA LLEGADA DEL EQUIPO DE CALIFICACIÓN	9
➤ DIFERENTES CONSULTAS ATENDIDOS	30
➤ DENUNCIAS RELEVANTES ATENDIDOS	5
➤ CARNETS DE DISCAPACIDAD ENTREGADOS EN LA OFICINA DE UMADIS	12



PROMOCIÓN Y POLITICAS PARA GRUPOS VULNERABLES Y DE LA MUJER





DEFENSORIA DE LA NINEZ Y ADOLESCENCIA



PROGRAMADO

419.446,00 Bs.-

EJECUTADO

419.446,00 Bs.-

SALDO

0,00 Bs.-

%

100%

- **Avance Financiero:** 100%
- **Presupuesto destinado a:** pago de sueldos y salarios del personal, atención de casos de en los que se involucre a niños, niñas y adolescentes



GESTIÓN DE RIESGOS





Gestión de Riesgos



ACTIVIDADES REALIZADAS

- Elaboración de reportes sobre eventos climáticos.
- Levantamiento de información sobre la afectación de eventos climáticos en distintos sembradíos.
- Levantamiento de información sobre la familias criaderos de ganado camélidos
- Elaboración de perfiles de proyecto para adquisición de semillas, herramientas, materiales, etc.
- Socialización del Proyecto “mejoramiento de la producción frutícola con la introducción de especies frutales mejoradas”.
- Seguimiento en la entrega de plantines a los distintos distritos.
- Seguimiento a la reforestación con plantines

PROGRAMADO

EJECUTADO

SALDO

%

125.000,00

120.988,11

4.011,89

75%

- Salario Personal de Servicio
- Adquisición de Equipos, Materiales y suministros

DE LLALLAGUA

SERVICIOS DE SEGURIDAD CIUDADANA





Gastos de Funcionamiento Seguridad Ciudadana



PROGRAMADO	EJECUTADO	SALDO	%
349.369,00 Bs.-	283.676,58 Bs.-	65.692,42 Bs.-	85%

- Avance Financiero: 85%
- Presupuesto destinado a: mantenimiento de equipos y vehículos policiales. Material de escritorio, aseo y limpieza.
- Combustibles y lubricantes para las unidades moviles





Equipamiento y Mantenimiento de Equipos Policiales



IMAGEN ZONA DE INTERVENCIÓN



IMAGEN ZONA DE INTERVENCIÓN

PROGRAMADO	EJECUTADO	SALDO	%
127.586,00 Bs.-	127.586,00 Bs.-	0,00 Bs.-	100%

- Avance Financiero: 100%
- Presupuesto destinado a: adquisición de material de escritorio, combustibles, equipamientos, pago de servicios básicos, seguros para los motorizados de la Policia.



IMAGEN ZONA DE INTERVENCIÓN

FORTALECIMIENTO INSTITUCIONAL





Funcionamiento Balnearios Catavi



PROGRAMADO	EJECUTADO	SALDO	%
490.000,00	485.979,89	4,020,11	99%

- Salario Personal de Servicio
- Material de Escritorio, Limpieza e Higiene
- Mantenimiento de Arbitrios Municipales





Funcionamiento Terminal de Buses Llallagua



PROGRAMADO	EJECUTADO	SALDO	%
675.020,00	675.020,00	0,00	100%

- Salario Personal de Servicio
- Material de Escritorio, Limpieza e Higiene
- Mantenimiento de Arbitrios Municipales



Fortalecimiento a la Promoción y Desarrollo Económica Local



IMAGEN DE LA EJECUCIÓN

PROGRAMADO	EJECUTADO	SALDO	%
108.626,00	108.626,00	0,00	100%

- Sueldo Asistente U.P.E.P. y Planificación.
- Promoción de actividades productivas.
- Ferias productivas en el municipio.

UNIDAD DE ACTIVOS FIJOS

AVANCE DE TRABAJO



NOMBRE DEL SUPERVISOR

Lic. Felicia Pérez Choque

FECHA DE INICIO

04/01/2021

FECHA DE CONCLUSION

31/07/2021

DETALLE DEL PATRIMONIO DE G.A.M.LL. EN EL SISTEMA VSIAF

Valor neto: 47'847.383,54

NOMBRE	CANTIDAD	VIDA UTIL	COSTO HISTORICO	COSTO ACTUALIZADO INICIAL	DEPRESIACION GESTION	DEPRECIACION ACUMULADA	VALOR NETO
EDIFICACIONES	7	40	39187830,74	39618464,93	990461,62	1802186,37	37816278,56
MUEBLES Y ENSERES DE OFICINA	10363	10	5611267,29	5930624,34	504409,39	2047688,58	3882935,76
MAQUINARIA EN GENERAL	371	8	1506376,14	1617708,48	165173,01	782004,05	835704,43
EQUIPO MEDICO Y DE LABORATORIO	645	8	5029709,77	5223304,18	311151,37	1375391,95	3847912,23
EQUIPO DE COMUNICACIONES	174	8	489473,26	548573,80	65094,49	378470,21	170103,59
EQUIPO EDUCACIONAL Y RECREATIVO	1501	8	912120,18	967933,11	115106,88	475599,58	492333,53
VEHICULOS AUTOMOTORES	138	5	23324728,87	27127125,72	292329,61	26474282,41	652843,31
MAQUINARIA PARA LA CONSTRUCCION	11	5	24050,00	25208,44	5041,65	18796,41	6412,03
MAQUINARIA AGRICOLA	5	4	188883,00	219963,12	0,00	219958,12	5,00
EQUIPOS DE COMPUTACION	498	4	2023138,22	2189788,03	208584,73	1877891,87	311896,16
OTROS ACTIVOS FIJOS	2	0	5540,00	5540,00	0,00	0,00	5540,00